

# 喷油器

## 拆卸与安装

M1131007102504

### 注意

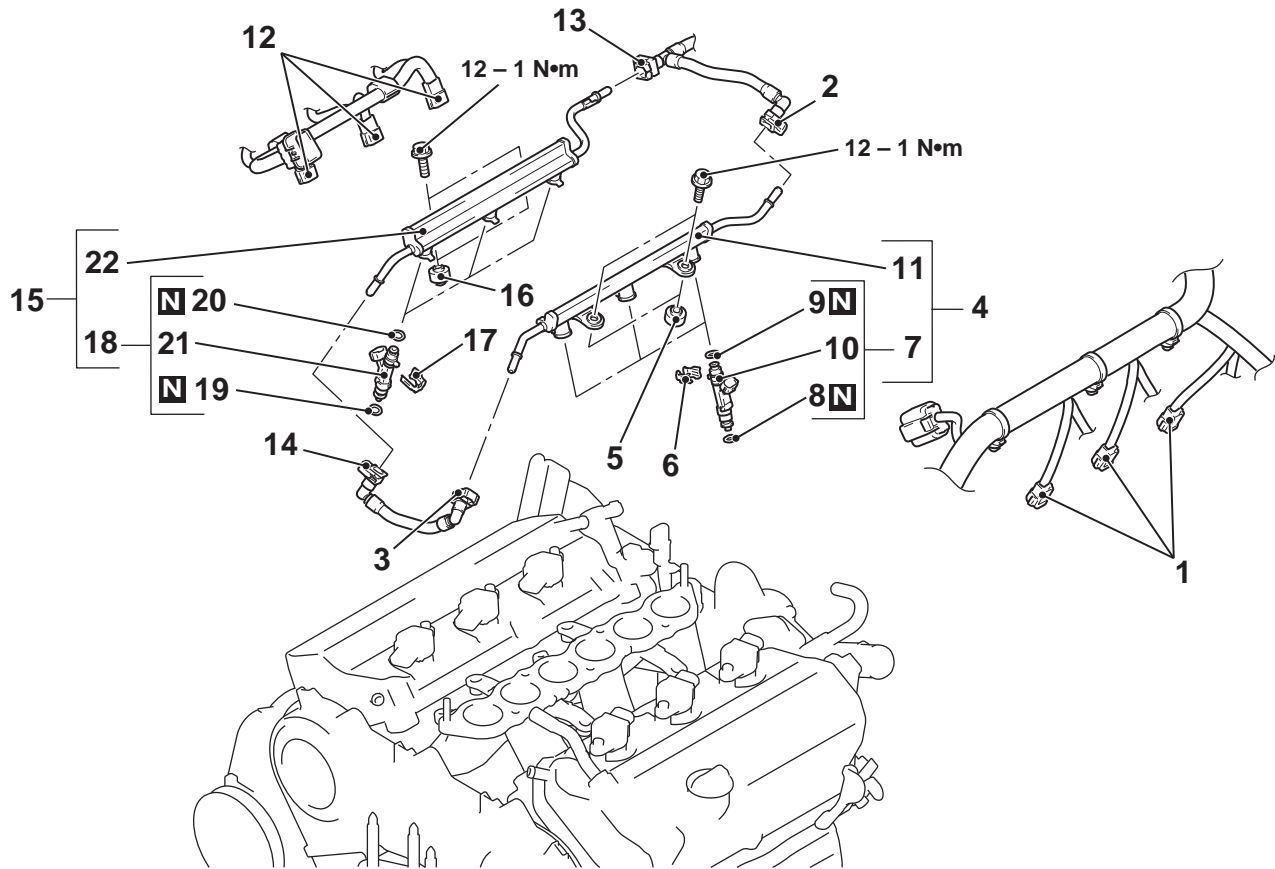
更换喷油器时, 使用 **M.U.T.-III** 初始化学习值 (参阅第 **00** 组 - 维修前的预防措施, **MPI** 发动机中学习值的初始化程序 **P.00-23**)。

#### 拆卸前操作

- 断开燃油泵插接器 (如何释放燃油管压力) (参阅 **P.13B-318**)。
- 拆卸进气系统集气室 (参阅第 **15** 组 - 进气系统集气室 <6B3>**P.15-7**)。

#### 安装后操作

- 安装进气系统集气室 (参阅第 **15** 组 - 进气系统集气室 <6B3>**P.15-7**)。
- 检查燃油泄漏情况。



AC606987 AC

#### 拆卸步骤

- |       |       |     |           |
|-------|-------|-----|-----------|
| <<A>> | >>F<< | 1.  | 喷油器插接器的连接 |
| <<A>> | >>F<< | 2.  | 高压燃油软管连接  |
| <<B>> | >>E<< | 3.  | 高压燃油软管连接  |
|       |       | 4.  | 输送管和喷油器总成 |
|       |       | 5.  | 减振垫       |
|       | >>D<< | 6.  | 喷油器支架     |
|       | >>C<< | 7.  | 喷油器总成     |
|       | >>B<< | 8.  | O 形圈      |
|       | >>A<< | 9.  | O 形圈      |
|       |       | 10. | 喷油器       |
|       |       | 11. | 输油管       |

#### 拆卸步骤 (续)

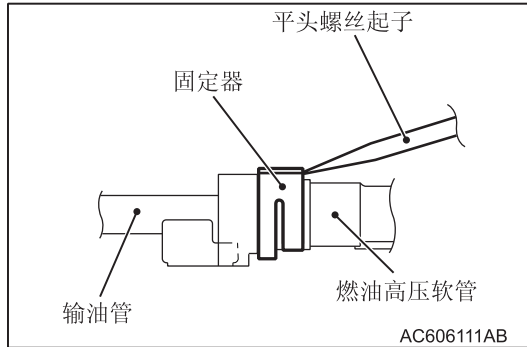
- |       |       |     |           |
|-------|-------|-----|-----------|
| <<A>> | >>F<< | 12. | 喷油器插接器的连接 |
| <<A>> | >>F<< | 13. | 燃油高压软管连接  |
| <<B>> | >>E<< | 14. | 燃油高压软管连接  |
|       |       | 15. | 输送管和喷油器总成 |
|       |       | 16. | 减振垫       |
|       | >>D<< | 17. | 喷油器支架     |
|       | >>C<< | 18. | 喷油器总成     |
|       | >>B<< | 19. | O 形圈      |
|       | >>A<< | 20. | O 形圈      |
|       |       | 21. | 喷油器       |
|       |       | 22. | 输油管       |

## 拆卸辅助要点

## &lt;&lt;A&gt;&gt; 燃油高压软管的断开

**注意**

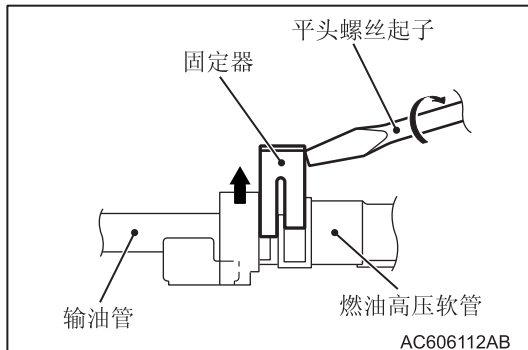
燃油高压软管是塑料制成的，因此不要将其扭结。



1. 将平头螺丝起子（宽 6 mm，厚 1 mm）插入燃油高压软管接头的固定器中。

**注意**

向上推动燃油高压软管接头的固定器时，注意不要损坏固定器。



2. 将插在固定器中的平头螺丝刀转动 90°，以向上推动固定器，并松开燃油高压软管接头。

## &lt;&lt;B&gt;&gt; 输油管和喷油器总成的拆卸

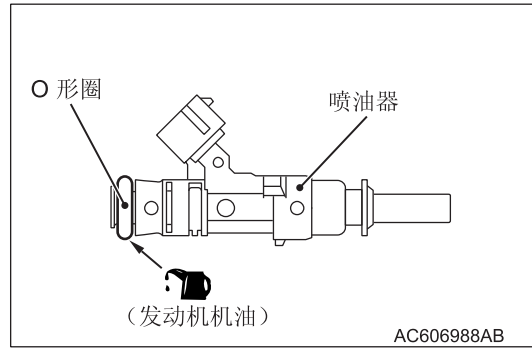
**注意**

不要使喷油器跌落。

在保持输油管与喷油器相连的情况下，拆下输油管。

## 安装辅助要点

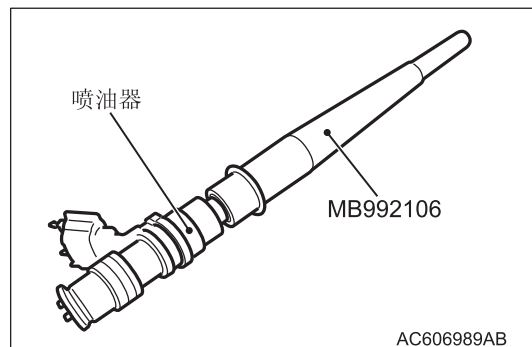
## &gt;&gt;A&lt;&lt; O 形圈的安装



1. 在 O 形圈上涂抹少量的新发动机油。
2. 在左右转动喷油器的同时，将 O 形圈小心地安装到喷油器上，以避免损坏 O 形圈。

## &gt;&gt;B&lt;&lt; O 形圈的安装

1. 在 O 形圈上涂抹少量的新发动机油。



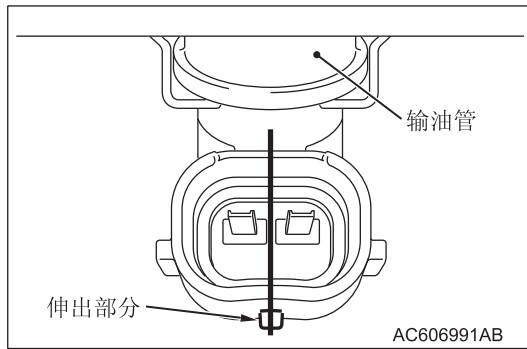
2. 使用专用工具 O 形圈安装器（MB992106）安装喷油器，注意不要损坏 O 形圈。

## &gt;&gt;C&lt;&lt; 喷油器总成的安装

**注意**

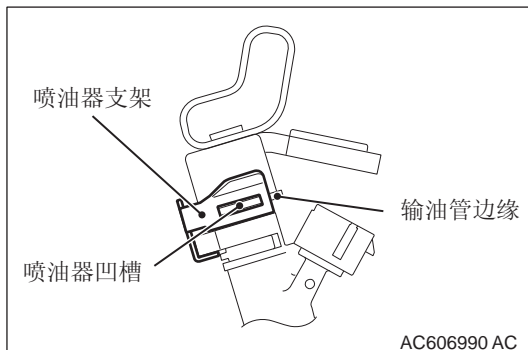
当涂抹发动机油时，确保不要使发动机油进入内侧的输油管。

1. 在 O 形圈上涂抹少量的新发动机油。



- 左右转动喷油器总成，小心地将其安装到输油管上，不要损坏 O 形圈。安装完成后，检查是否能平滑转动。此时，检查喷油器总成的伸出部分是否位于中心。
- 如果不能平滑转动，则 O 形圈可能被卡住。拆下喷油器总成，并检查 O 形圈是否损坏。此后，重新将其插入输油管，然后检查是否能平滑转动。

### >>D<< 喷油器支架的安装



将喷油器支架安装到喷油器槽和输油管法兰上，然后固定喷油器总成和输油管。

### >>E<< 输油管和喷油器总成的安装

#### ⚠ 注意

当涂抹发动机油时，确保不要使发动机油进入内侧的进气歧管。

- 向喷油器总成端部的 O 形圈涂抹少量的新发动机油。

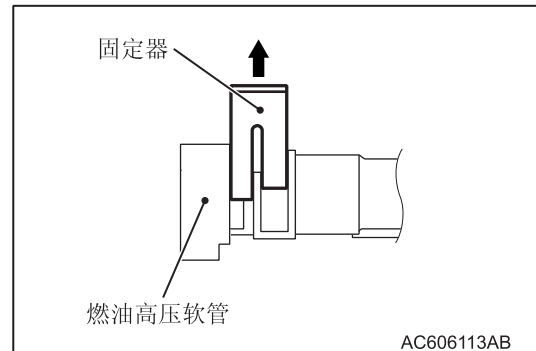
#### ⚠ 注意

将输油管和喷油器总成安装到进气歧管上时，注意不要损坏喷油器总成端部的 O 形圈。

- 将输油管和喷油器总成安装到进气歧管上。
- 将输油管的固定螺栓拧紧至规定力矩。

拧紧扭矩： $12 \pm 1 \text{ N} \cdot \text{m}$

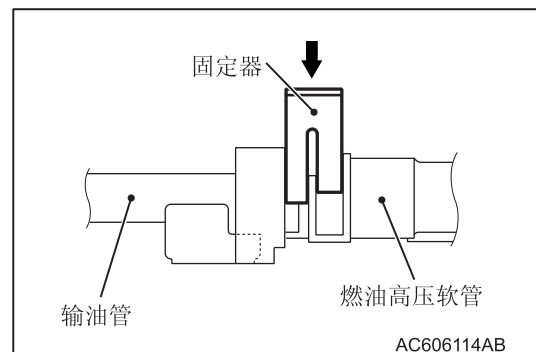
### >>F<< 燃油高压软管的连接



- 安装之前，拉起燃油高压软管的固定器以将其解锁。

#### ⚠ 注意

- 当推入燃油高压软管接头的固定器时，注意不要损坏保持架。
- 在安装燃油高压软管后，略微推动燃油高压软管，以检查其连接是否牢固。此时，还要检查是否约有 1 mm 的间隙。



- 将燃油高压软管牢固地安装到输油管上，然后将燃油高压软管接头的固定器推入以锁止燃油高压软管和输油管。